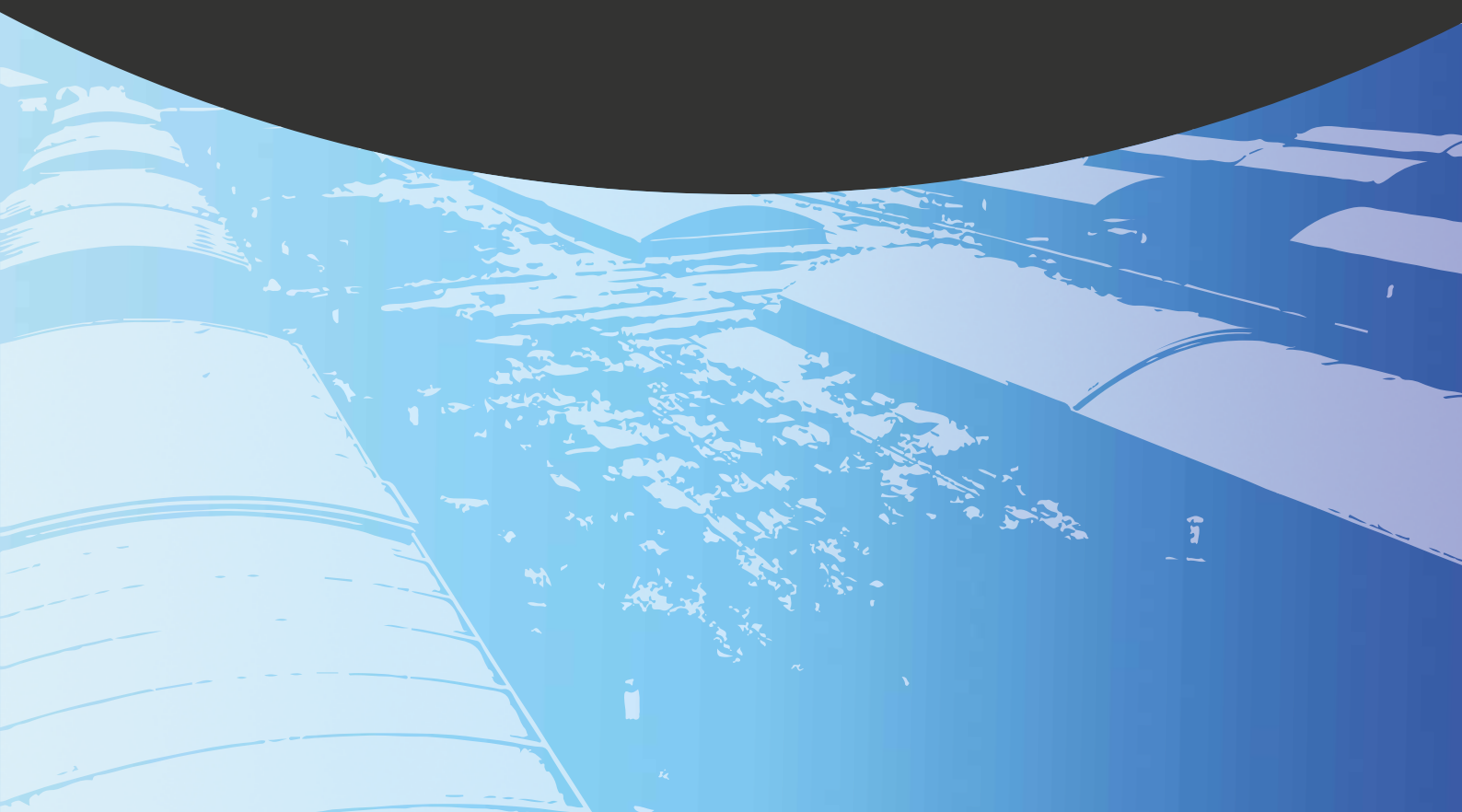


dipi[®]



STREŠNÉ SVETLÍKY





Spoločnosť CIPI, s.r.o. vyrába a montuje strešné svetlíky od roku 2005. Spoločnosť sa postupom času vypracovala na etablovaného dodávateľa strešných svetlíkov pre rôzne industriálne ako aj civilné objekty na Slovensku i v Európe. Okrem novostavieb sú naše svetlíky určené aj pre sanáciu a rekonštrukcie starších priemyselných a logistických objektov. Portfólio spoločnosti tvoria nasledujúce typy strešných svetlíkov:

Oblúkové svetlíky ARCHSKY

najpredávanejší svetlák so širokou škálou využitia, ideálny pre rekonštrukcie striech starších objektov.

Sedlové svetlíky TRIANGELSKY

vhodné pre špecifické stavby s potrebou hrubšieho polykarbonátového presklenia

Šedové svetlíky SHEDSKY

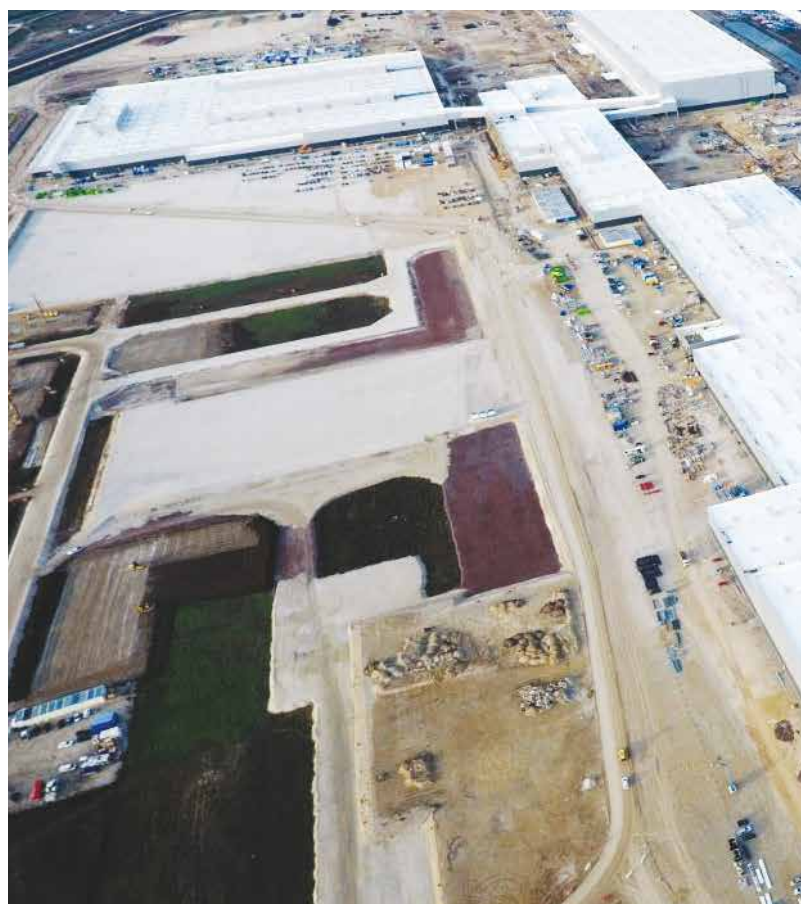
neobmedzená hrúbka presklenia, nepriame osvetlenie interiéru a možnosť pripraviť konštrukciu na osadenie solárnych kolektorov – vhodné pre energeticky sebestačné budovy s vhodnou orientáciou k svetovým stranám

Pultové a bodové svetlíky DESKSKY

s rovným zasklením vyrábané do rozmeru 2,0 x 3,5 m

Strešné výlezy ACCESSSKY

s polykarbonátovým presklením, alebo nepriehľadné s izolovaným hliníkovým krídlom





Špecifikácia strešných svetlíkov

Všetky strešné svetlíky ktoré opustia našu výrobnú halu sú staticky posúdené podľa miesta ich zabudovania a schopné zniesť zaťaženie snehom až do 5,0 kN/m².

Vo všetkých typoch svetlíkov používame vysokoakostné polykarbonáty a certifikované hliníkové profily od renomovaných Európskych výrobcov. V závislosti od špecifik prostredia inštalácie umožňuje systémová konštrukcia našich svetlíkov použitie rôznych druhov polykarbonátového presklenia (polykarbonát so zníženou priepustnosťou IR žiarenia; so zvýšenou odolnosťou voči krupobitiu; sendvičová skladba zasklenia s vynikajúcimi parametrami tepelného prestupu U).

Naše strešné svetlíky sú produktom Európskeho štandardu certifikované podľa normy EN 14963 s označením CE. Naša výroba spĺňa požiadavky „VdS“ a je podrobená pravidelným auditom.

Systémová konštrukcia našich svetlíkov umožňuje použitie širokej škály príslušenstva ako napríklad:

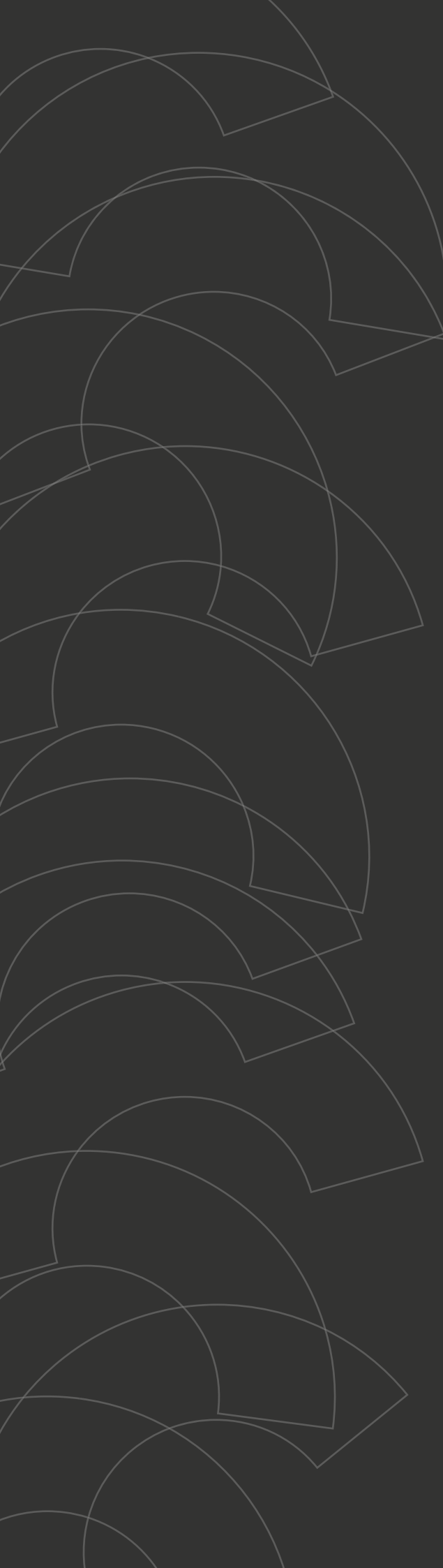
- vetracie krídla – umožňujúce denné vetranie, otvárané elektricky, alebo pneumaticky s možnosťou napojenia na riadiacu jednotku s poveternostným čidlom.
- zabezpečenie proti prepadu – certifikované zabezpečenie proti prepadu schopné absorbovať energiu nárazu až do 1200 J.
- slnolamy – architektonické riešenie pre obmedzenie prieniku slnečných lúčov do interiéru
- príprava svetlíkov pre osadenie klapiek na ZOTaSH a systémov núteného vetrania.

Našou snahou je poskytnúť zákazníkom riešenia šité na mieru ich požiadavkám. Naše technické oddelenie neustále pracuje na inováciách a optimalizácii našich svetlíkov (svetlíky s prerušeným tepelným mostom – vhodný pre budovy s nízkoenergetickým štandardom).

Výhody:

- Pri realizácii – ľahká a takmer bez údržbová hliníková konštrukcia umožňujúca rýchlu a jednoduchú montáž
- Pri prevádzke – vynikajúca priepustnosť svetla do priestoru, zníženie prehrievania interiéru vplyvom slnečného žiarenia, vďaka tepelnoizolačným vlastnostiam svetlíka možnosť optimalizovať tepelné hospodárenie budovy.
- Pri údržbe – takmer bez údržbová konštrukcia s polykarbonátovým presklením na ktoré postačujú bežné čistiace prostriedky

Naša spoločnosť má jasne zadefinovaný manažment kvality. Vďaka vysokoakostným materiálom a pravidelnej kontrole výrobných procesov poskytujeme na naše produkty štandardné záručné doby od 5 rokov a viac.



Bystrická cesta 2761 || 034 01 Ružomberok || Slovensko
cipí@cipí.sk || www.cipí.sk